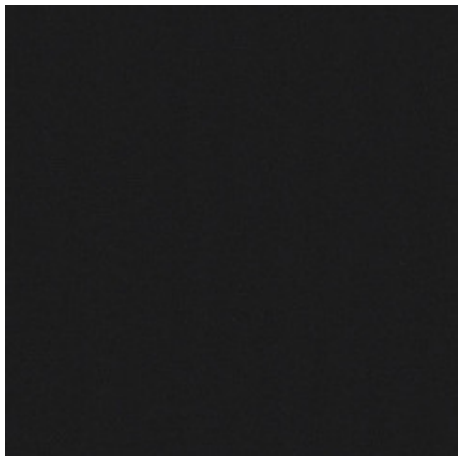


Era

CSE14 Onyx



Abgebildet: Kettfaden Waagerecht

Farbechtheit

Die Farben sind repräsentativ, sie können vom Original abweichen. Weitere Informationen finden Sie auf unserer Webseite.

Mehr Farben verfügbar

Alle Farben für diese Stoffprobe sind auf der nächsten Seite verfügbar.

Typ	Sitzbezug
Muster	Era
Status	Aktiv
Preisgruppe	1
Inhalt	100% Polyester
Angebot	Coalesse Oberflächen, Steelcase Oberflächen
Kollektion	Standard-Ausführungen
Marke	Coalesse, Steelcase
Region	Americas, EMEA
Umwelteigenschaften	Antimonfrei, Oeko-Tex Zertifizierung, PVC Free

TECHNISCHE EIGENSCHAFTEN

Scheuerfestigkeit	150,000 Martindale
Abriebfestigkeit - trocken	5-Apr
Abriebfestigkeit - nass	5
Lichtechtheit	6
Seam Slipage - Warp	3 mm
Seam Slipage - Weft	3 mm
Pilling	5
Flammschutz	Entspricht EN 1021-1 und EN 1021-2

MATERIALEIGENSCHAFTEN

Reinigungscode:	WS
Färbemethode:	Stück Farbstoff
Gewebe:	Schaftgewebe
Design:	Textur
Gewicht:	320 gramm pro laufendem meter
Breite:	140 cm
Herkunftsland:	United Kingdom

Era

Era Sammlung



CSE01 Hellbeige



CSE02 Trüffel



CSE03
Kanarienvogel



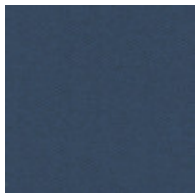
CSE07 Citringrün



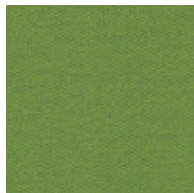
CSE13 Eule



CSE14 Onyx



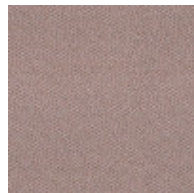
CSE15 Hafen



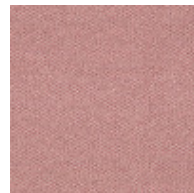
CSE16 Pistazie



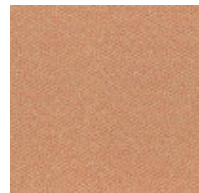
CSE20 Blaue Minze



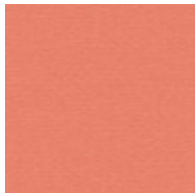
CSE23 Linse



CSE24 Pink
Lemonade



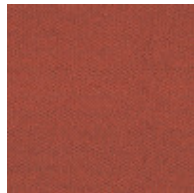
CSE25 Kaki



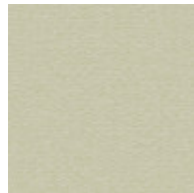
CSE26 Rosenquarz



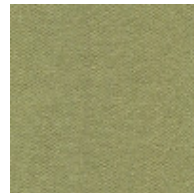
CSE28 Dunkelrot



CSE29 Safran



CSE33 Olivin



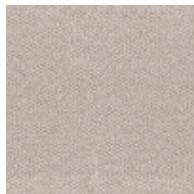
CSE34 Spross



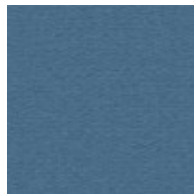
CSE39 Blauer Nickel



CSE40 Königsblau



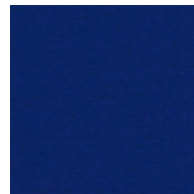
CSE41 Komet



CSE42 Kobalt



CSE43
Sturmhorizont



CSE54 Indigo
elektrisch